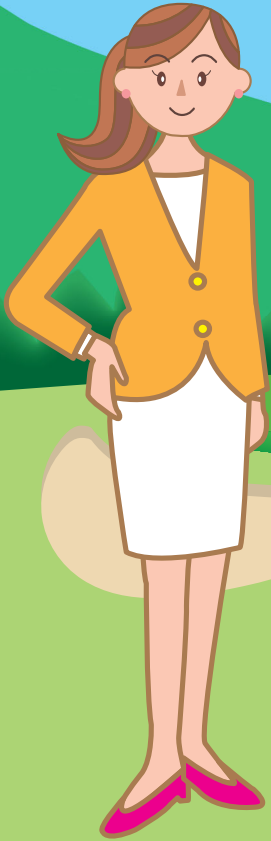


# ドレスコード

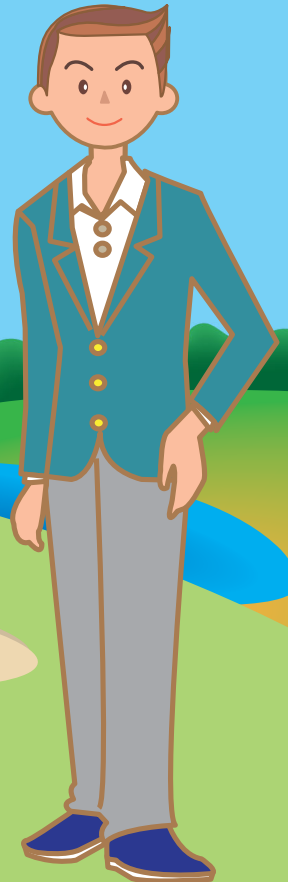
## 服装のお願い



入退場時



プレー時



入退場時

ブレザーの着用をお願いします。  
(6月～9月を除く)

襟付きシャツ着用、シャツはズボンの中に入れる、  
半ズボンの場合はショートソックスでも可(くるぶしが隠れるのが望ましい)



タトゥー、刺青の入っている方のご入場はお断りしております。